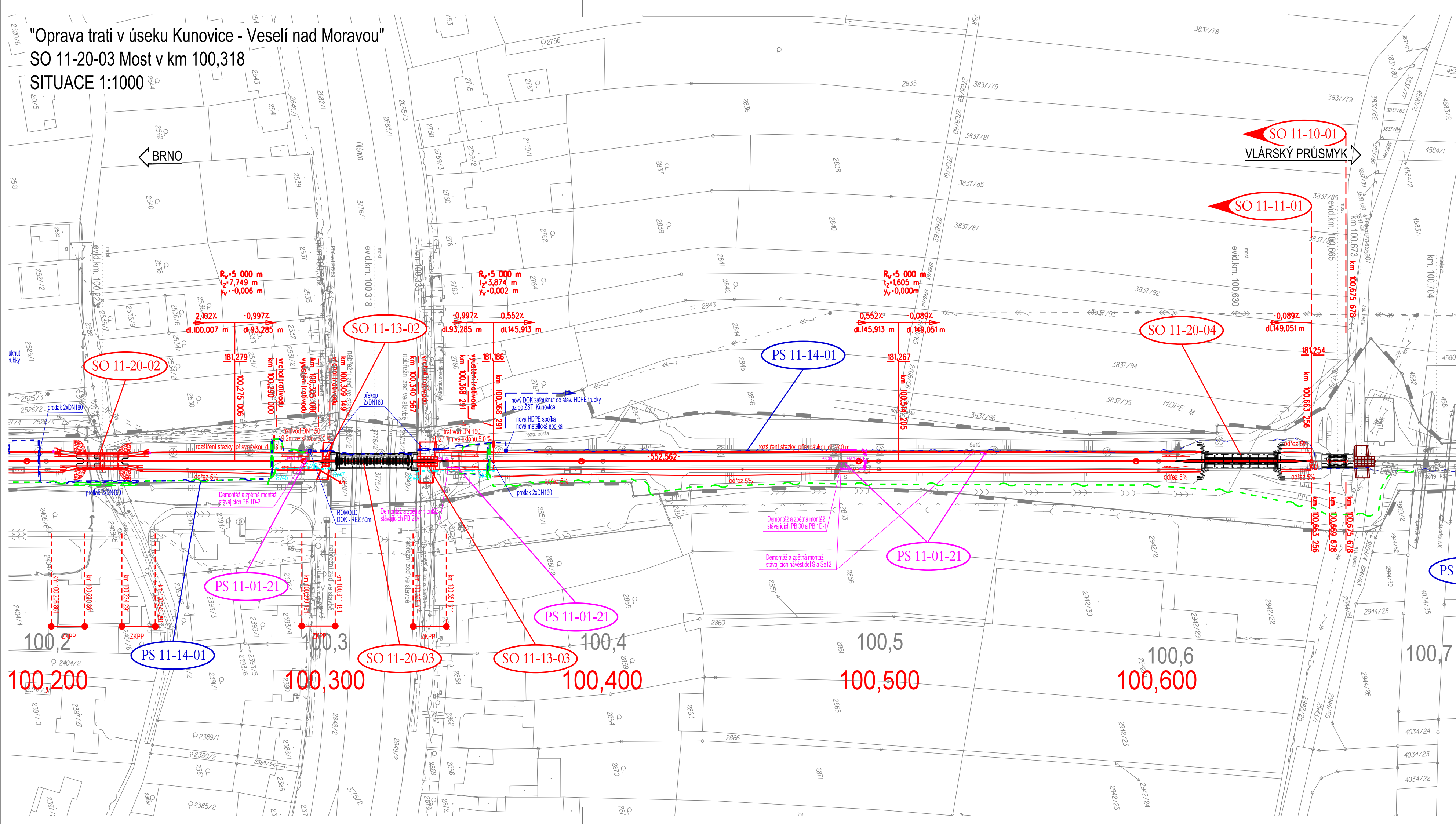


"Oprava trati v úseku Kunovice - Veselí nad Moravou"
SO 11-20-03 Most v km 100,318
SITUACE 1:1000



Legenda koordinační situace

- stávající hranice SŽDC s.o.
- stávající hranice katastrální mapy
- stávající kolej
- stávající stav
- koleje, komunikace
- mostní objekty
- demolice

Legenda stávajících sítí:

Mimodrážní sítě:

- sdělovací vedení
- kanalizace
- kanalizace - jednotná
- kanalizace - tlaková
- kanalizace - dešťová
- kanalizace - splašková
- kanalizace - přípojky
- vodovod
- plynovod přípojka
- plynovod STL
- plynovod VTL
- silnoproud NN
- silnoproud VN
- silnoproud VVN
- zatrubněný potok

Dražní sítě:

- kanalizace - ČD RSM
- vodovod - ČD RSM
- plynovod přípojka - ČD RSM
- sděl. vedení - ČD Telematika
- zabezp. vedení - SŽDC SSZT
- silnoproud - SŽDC SEE
- odvodnění žel. spodku

			ČÍSLO SOUPRAVY:
REVIZE Č.	DATUM	ZMĚNA	

MCO

MORAVIA CONSULT Olomouc a.s.
LEGIONÁŘSKÁ 1085/8 , 779 00 Olomouc

tel.: +420 585 570 444
IDS: kjee9md
e-mail: moravia@moravia.cz
http://www.moravia.cz

OBJEDNATEL				Správa železnic, státní organizace v zastoupení: Správa železnic, státní organizace, Oblastní ředitelství Olomouc, Nerudova 1, 779 00 Olomouc			
HLAVNÍ INŽENÝR PROJEKTU		ING. IVO ZVEJŠKA <i>Zvejška</i>		VEDOUcí TÝMU: ING. IVO ZVEJŠKA <i>Zvejška</i>			
ODPOVĚDNÝ PROJ. OBJ., PS		NAVRHL, VYPRACOVAL		KONTRÓLOVAL			
ING. MARIÁN HOLLÝ <i>Holly</i>		ING. MARIÁN HOLLÝ <i>Holly</i>		ING. LADISLAV DORAZIL <i>Dic</i>			
KRAJ: ZLÍNSKÝ		POVĚŘENÝ OÚ: UHERSKÉ HRADIŠTĚ		OBEC: KUNOVICE			
Oprava trati v úseku Kunovice – Veselí nad Moravou – aktualizace PD SO 11-20-03 Most v km 100,318				ZAK. ČÍSLO MCO		23-026-231-TP	
				ÚČEL		AKTUALIZACE DUSP	
				DATUM		ČERVEN 2023	
				FORMÁT		4 A4	
				MĚŘITKO		1:1000	
				ČÁST		POŘ.Č.	
Situace				D.2.1.4		2.1	